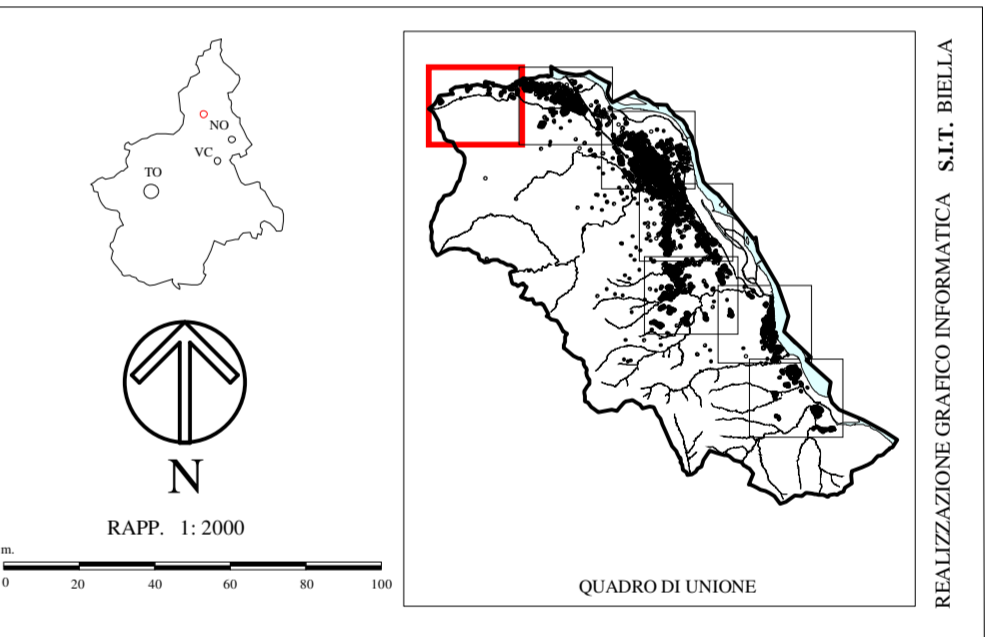


TAVOLA SINOTTICA

USI	ZONE	Servizi Pubblici
Residenziali dei centri e nuclei storici	A	Parco
Residenziali insediati	B1	Spazi attrezzati a parco, gioco e sport
Residenziali da insediare ad intervento diretto	B2	At. scolastiche nido e mater
Residenziali da insediare di nuovo impianto	C	At. scolastiche elementari
Commerciali e pubblici esercizi insediati	B3	At. scolastiche medie inferiori
Produttivi insediati	B4	At. di interesse comune gen
Produttivi da insediare	D	At. di interesse comune cult
Orti e verdi urbani	E	Depuratori e inceneritori
		Energia e telecomunicazioni
		Discarica
Viabilità:		Servizi di interesse pubblico
Viabilità veicolare, ciclabile e pedonale		sono espressi con simboli dei servizi pubblici a contorno quadrato anziché circolare
Servizi ed attrezzature di livello comunale:		
Parcheggi		Modalità di Intervento
Spazi attrezzati a parco, gioco e sport		Intervento edilizio di nuovo impianto
Attrezzature per l'istruzione e di interesse comune		Intervento edilizio unitario (IEU)
		Strumento urbanistico esecutivo (SUE)
		Strumento urbanistico esecutivo in corso
Impianti ed attrezzature tecniche e generali:		
Impianti e servizi tecnici		Rispetti e Tutela
Cimiteri		Rispetto alla viabilità
		Rispetto del depuratore
		Rispetto cimiteriale
		Rispetto canale Carlesse
		Tutela idraulica:
		Vincolo idrogeologico
Parametri e prescrizioni		Area di espansione per le quali si prevedono in fase attuativa sopralluoni di indagine di carattere geomorfologico e idraulico
Delimitazione di ambito di applicazione		
Altezza (n. dei piani abitabili)	1.....3	
Per usi produttivi (esclusi impianti speciali) m. 11		
Tipologia: in linea	L	
Area cortizia a verde privato		
Indice di edificabilità (mq/mq)	0.5.....3.0	Tipi di Intervento
Usi residenziali		Risparmio
Indice di utilizzazione (mq/mq)		Risanamento conservativo
Usi produttivi insediati e da insediare a intervento diretto e I.U. 0.75		Ristrutturazione edilizia (REA)
Usi produttivi da insediare con SUE: 0.5		Nuovo impianto
Attrezzature: 0.5		Ristrutturazione urbanistica
Spazi attrezzati per lo sport: 0.1		Elementi di interesse soggetti a restauro e risanamento conservativo (R/C2)
Spazi attrezzati a parco e gioco: 0.01		Prospetti di edifici
Rapporto di copertura (%):		Elementi puntuali
Usi produttivi: 60		

Riferimenti a norme o ad altre tavole
 Piano Particolareggiato
 Piano Particolareggiato
 Parametri centri storici - vedi tavola 1:10000
 Territorio extraurbano - vedi tavola 1:10000



REGIONE PIEMONTE PROVINCIA DI VERCELLI A.S.R. 11

**CITTA' DI SERRAVALLE SESIA
PIANO REGOLATORE GENERALE
COMUNALE**

VARIANTE PARZIALE N. 13
L.R. n. 56/77 e s.m.i. art. 17 - comma 7.8

TAV. N. 3C-1

PROGETTO DEL TERRITORIO URBANO

IL PROGETTISTA: AGGIORNAMENTO CATASTALE E CARTOGRAFICO: 31 DICEMBRE 1995
 UFFICIO TECNICO COMUNALE

IL SINDACO: IL SEGRETARIO COMUNALE

Approvato con atto G.R. del _____ n. _____

Dis. numero direttivo 5/1991 del 15/05/1991 della Regione Piemonte - Dis. numero direttivo comunale 5/1991 del 15/05/1991 della Provincia di Vercelli